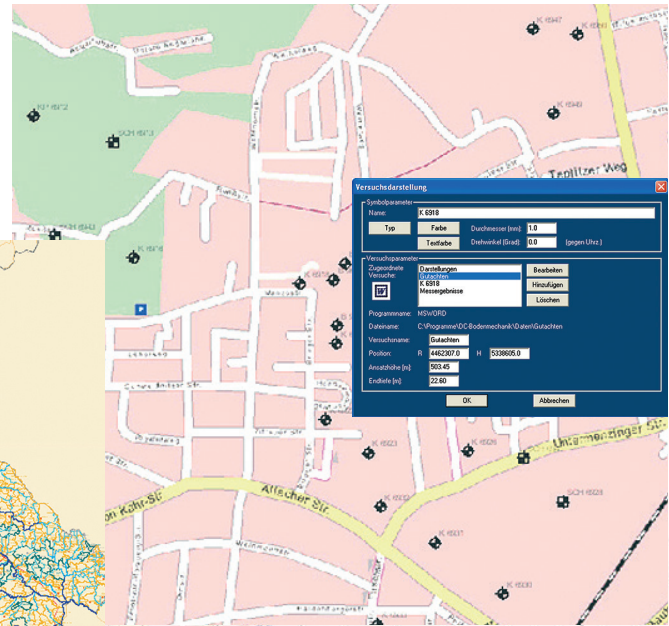
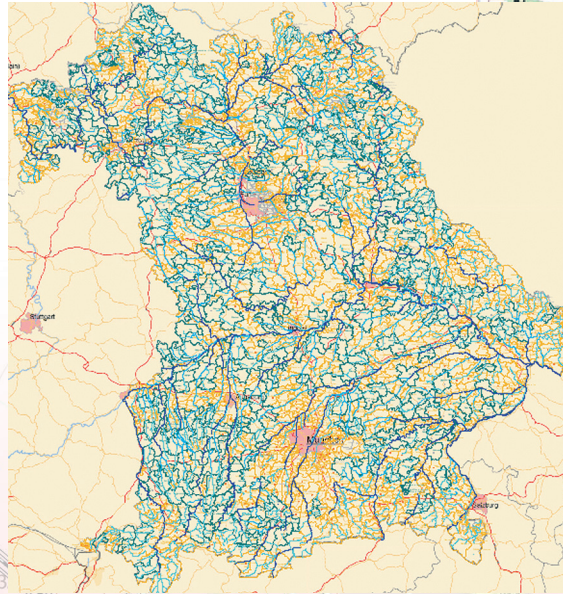


Verwaltung von Bohrungen in Karten DCGIS



Verwaltung von Dokumenten

Importierte DXF-Karte
Bayern

- Verwaltung aller Bohrungen und weiterer Versuche auf einem Übersichtsplan
- Erstellung von Projektplänen z.B. als Ausschnitt mit beliebiger Versuchsauswahl
- Hochwertiges Kartenmaterial von der Deutschlandkarte bis auf Stadtplan-Niveau, zusätzlich Österreich und Schweiz
- Import von Karten der Vermessungsämter, über DXF oder von Bilddateien möglich
- Einfügen von Bohrungen über Gauß-Krüger-Koordinaten oder graphische Positionierung
- Verwaltung beliebiger Dokumente (Word, Excel, PDF, Fotos, ...) an den Bohrpunkten (Dokumentenmanagement)
- Kartendaten bis Maßstab 1:10.000 standardmäßig für ein Bundesland enthalten oder höherwertige Kartenpakete von TeleAtlas
- Automatische Georeferenzierung in Gauß-Krüger- oder Scout-Cylinder-Koordinaten
- Einlesen georeferenzierter DXF-Karten (z.B. topologische Karten)
- Einlesen beliebiger Karten als Bilddateien (BMP, TIFF, JPEG) und DXF-Pläne mit nachträglicher Georeferenzierung
- Automatische Übernahme aller Bohrungen aus dem Programm DCBOHR
- Wahlweise Eintragung von Bohrungen in die Karte und Übertragung der Koordinaten in DCBOHR
- Abruf vorhandener Bohrungen direkt aus der Karte mit Doppelklick
- Lieferung von Lageskizzen an DCBOHR für das Kopfblatt des Schichtenverzeichnisses: Automatischer Eintrag für alle Bohrungen mit Gauß-Krüger-Koordinaten